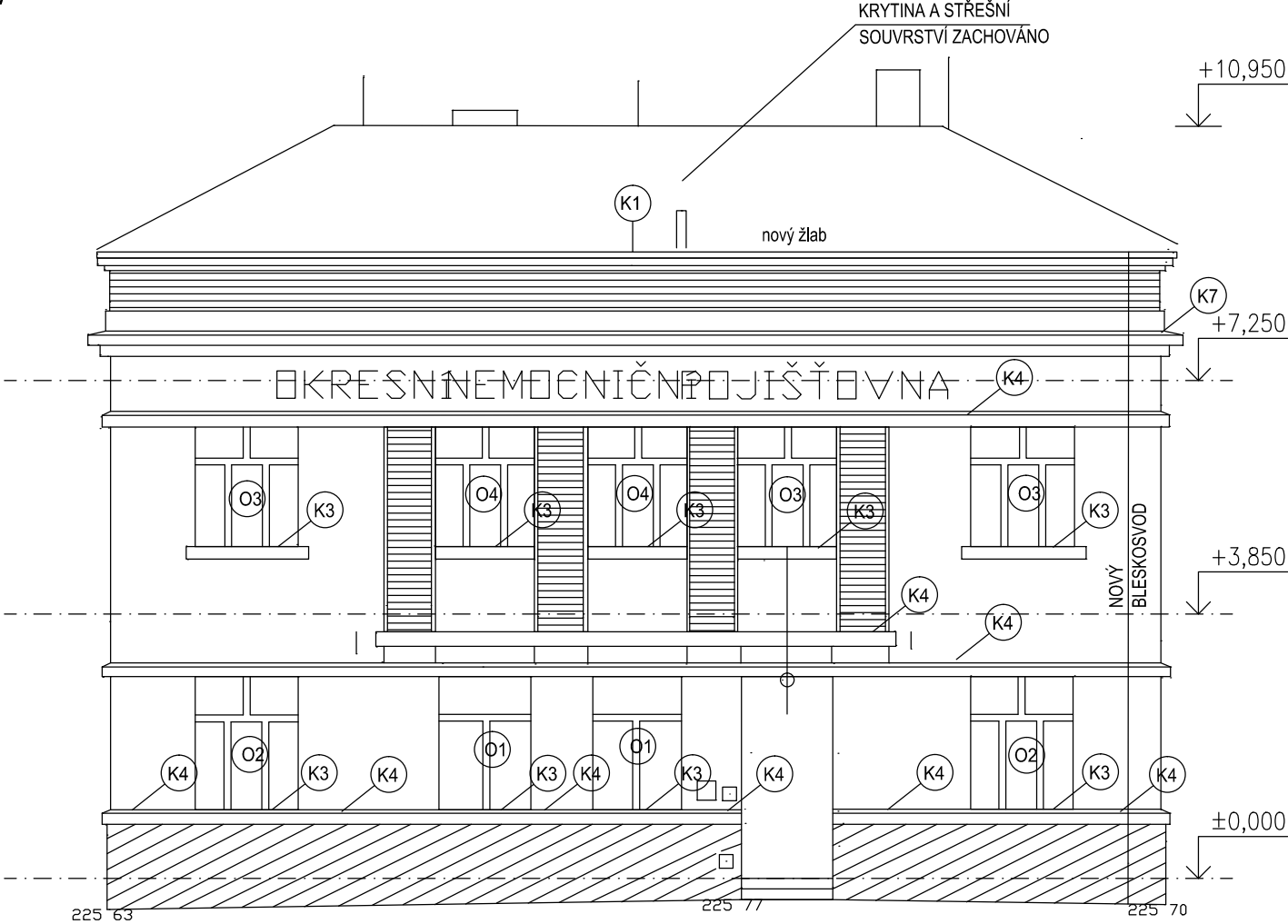


Pohled 1
NOVÝ STAV
1:100



Opravy poškozených omítek zdobené fasády (bez nového zateplení)
postupovat takto:
1, očištění povrchu vodou, omytí fasády směsí vody a páry při nízkém tlaku
+odstranění nátěrů se špatnou adhezí k podkladu (odhad neoznačených částí do 10 % plochy)

Vyloučeno je vysokotlaké tryskání vodou, zvláště použití rotačních trysek. Profilace je za potřeby opatrně dočistit ručně. V této fázi bude provedena demontáž stávajících klempířských prvků, nefunkčních prvků elektro instalací, kotev, háčků apod.

2,Odstranění případných nevyhovujících degradovaných omítkových souvrství. (předpoklad do 10% plochy, z většiny vždy v místech styku omítky se stávajícím klempířským prvkem). Při odstraňování degradovaných vrstev omítek bude respektována relativně zachovalá omítková vrstva v nejvyšší možné míře.

3, Zpevnění a injektáž vrstev po odstranění poškozených svrchních vrstev omítky
Zpevnění organokřemičitým konsolidantem musí být provedeno na všech styčných plochách původních omítek snovými omítkami, kterými budou fasády doplňovány. Praskliny v původní omítce budou opatrně proškrabány a opakovanou aplikací vhodného organokřemičitého konsolidantu zpevněny. Trhliny budou zpevněny injektáží vápenným mlékem.

4, Doplnění jádrové omítky chybějících částí ploch. Zde je třeba dbát na kvalitu provedení a přiměřenou tvrdost doplňovací směsi.
Vyloučeno je užití cementu jako hydraulické přísady. Doporučujeme směsi např. s trasovým vápnem.

Při zpracování vrchní omítkové vrstvy bude povrch nového materiálu upraven tak, aby jeho struktura vzhled a kvalita řemeslného provedení respektovaly úpravu zachovaných profilů a plastických prvků

Případný upřesněný postup bude stanoven po povinné konzultaci dodavatele s NPÚ.

Poznámky:
1,Provedení zateplené fasády musí odpovídat systému ETICS
2, veškeré okenní otvory v pobytových místnostech,tj. učebny ředitelna,sborovna..., provedeny s vnitřní žaluzií pro možnost korigování prostupu světla
3, Dělení a otvírání oken bude odpovídat původnímu odstraněnému oknu
4, Okna budou zabezpečena proti rozbití od průvanu
5, Veškeré ovladačí prvky oken budou přístupny z úrovně podlahy
6, Nové klempířské prvky provedeny z pozinkovaného plechu min tl 0,5 mm s červenohnědou barvo RAL8012
7,Konečné materiálové provedení a barevné řešení fasády bude určeno při realizaci díla na základě předložených vzorků zhotovitelem, které musí být schváleny zástupci Památkové péče MUČB a NPÚ.
Legenda:

- NOVÉ ZATEPLENÍ EPS (GREY) u = 0,032 W/m2K
- NOVÉ ZATEPLENÍ SOKLU-MARMOLIT
- světla
- další prvky - elektřina, vodovod, držáky, ..

Revitali s.r.o. - projektová kancelář Ing. Martin Stybor, Ph.D. Mechovka 270, 190 14 Praha Klánovice 737 033 707, 281 962 179 www.revitali.cz, revitali@seznam.cz		<div>REVITALI</div> <div>projektová kancelář</div>		RAZÍTKO	
autorizoval: Ing. M.Škoda č.autoriz.: 22757		VYPRACOVAL: Ing. M.Vlas			
Ing.L.Řehak		Tel: 777 789 732			
Ing. M.Škoda		vlasek2@seznam.cz			
OBJEDNATEL: MĚSTO ČESKÝ BROD				DOKUMENTACE:	DSP+DPS
PROJEKT: Český Brod, ul. Žitomířská 760 - Opravy fasady				ČÍSLO ZAKÁZKY:	2019001
UMÍSTĚNÍ: Český Brod, Žitomířská 760				MĚŘÍTKO:	1:100
				DATUM:	06/2019
				POČET FORMÁTŮ:	2 x A4
PROJEKT ČÁSTI: D1.1 stavebně architektonické řešení				ČÍS.KOPIE:	ČÁST:
NÁZEV VÝKRESU: POHLED 1-NOVÝ STAV					ČÍS.VÝKR.: 12